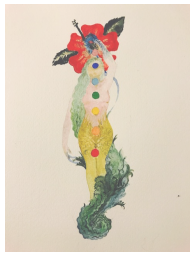


*Ohana Hale Ola - La Scuola
Aloha Mai Sagl
presso Centro RossoVulcano
Via Sirana 79
6814 Lamone (TI) Svizzera*



Obbiettivi generali:

- ☑ *presa di coscienza: lavoro di individuazione, lavoro sull'autostima e l'energia vitale, ricerca del proprio ben-essere, attraverso il prendersi cura di sé*
- ☑ *crescita: percorso di trasformazione, sia nell'ambito professionale, che personale, attraverso l'apprendimento di un ascolto 'attivo' e una comunicazione 'non violenta', il confronto con gli altri e la condivisione*
- ☑ *autonomia e collaborazione: capacità di offrire terapie efficaci ed interazione con altre figure professionali. Conoscenza dei propri limiti deontologici.*
- ☑ *Percorso Spirituale: vogliamo parlare chiaramente e senza remore di Spiritualità, pur rispettando ogni 'credo' personale, rimanendo fedeli agli insegnamenti e alle Saggezze dei nativi di Hawai'i.*

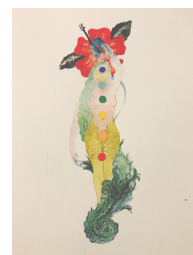
Obiettivi specifici

- ☑ *'Ohana Hale Ola persegue i seguenti obiettivi di formazione:*
- ☑ *Conoscere la Filosofia, la Medicina e la storia della cultura hawaiana*
- ☑ *Conoscere i principi su cui si basa, ovvero le Saggezze e Ho'Oponopono, la Danza Hula-Chants, e LomiLomi*
- ☑ *Acquisire la capacità di poter praticare un Lomi, abilità e coordinazione nella danza Hula-Chants, esercitare l'ascolto attivo, la comunicazione e la conoscenza di sé, lavorare sulla relazione di aiuto, attraverso le Saggezze hawaiane e praticandolo nel 'Cerchio di Aloha'*
- ☑ *Affinare l'abilità manuale e la creatività attraverso la pratica di 'Haku Lei'*
- ☑ *Conoscere e comprendere i principi cardini della 'Huna' - guarigione spirituale*
- ☑ *Saper applicare tali principi nel quotidiano e nella pratica terapeutica, principalmente nelle relazioni familiari*
- ☑ *Saper organizzare le informazioni ricevute durante una sessione di lavoro terapeutico in modo chiaro, logico e consistente, ma soprattutto in modo che rispecchi nella realtà l'effettiva necessità del consultante.*
- ☑ *Saper individuare eventuali risorse e offrire un accompagnamento, applicando i principi delle Saggezze hawaiane*
- ☑ *Saper trasmettere tali valori, rimanendo congrui con se stessi*

*Ohana Hale Ola - La Scuola
Aloha Mai Sagl presso Centro RossoVulcano
Via Sirana 79 6814 Lamone (TI) Svizzera*



*Ohana Hale Ola - La Scuola
Aloha Mai Sagl
presso Centro RossoVulcano
Via Sirana 79
6814 Lamone (TI) Svizzera*



- Saper valutare, nelle visite, gli effetti che il nostro intervento può produrre, e mettere in atto una tempistica adatta, quindi una corretta pianificazione di intervento*
- Sapere come si prepara un rimedio floriterapico e fitoterapico, conoscere i principi e come agiscono sullo stato disfunzionale.*

*Ohana Hale Ola - La Scuola
Aloha Mai Sagl presso Centro RossoVulcano
Via Sirana 79 6814 Lamone (TI) Svizzera*